

# RoadBook

3 августа 2013

200 км

Бревет клуба

«Velo-Sport Sumy Randonneurs»

Полтавская часть



«Ахтырский транзит»

## Старт

Полтава

Площадь перед Киевским вокзалом.

Регистрация участников.

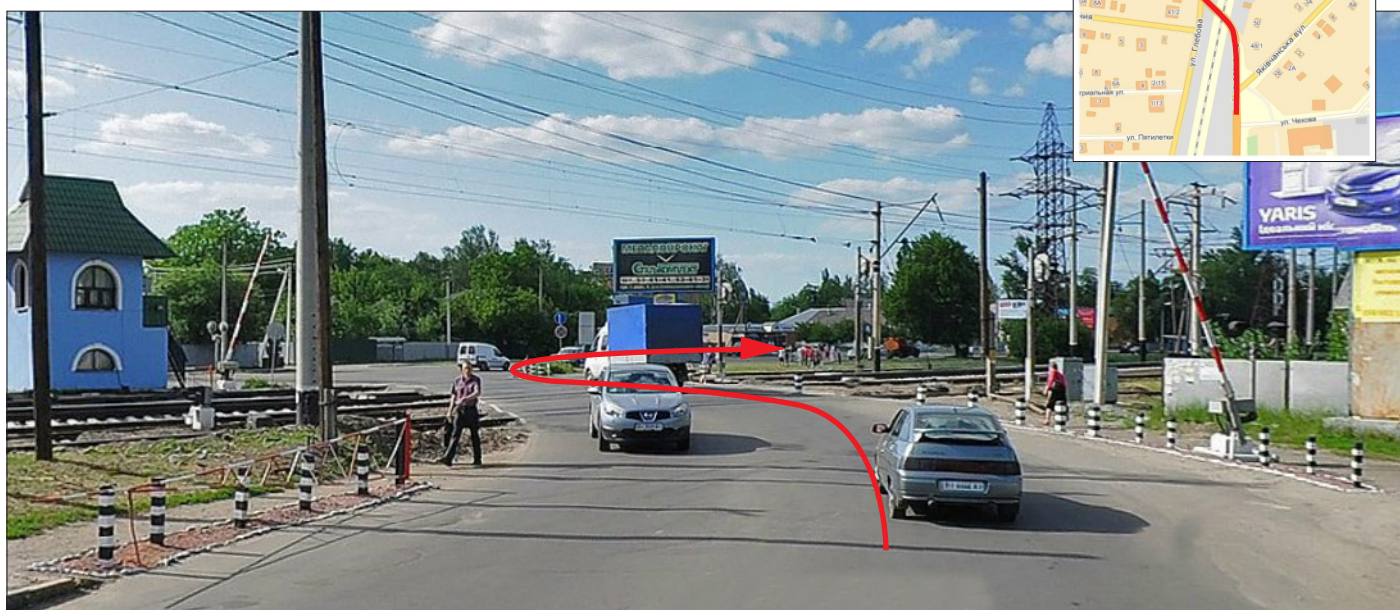
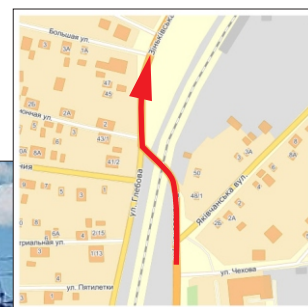
## 0 км

Выезд в направлении ул. Зеньковской,  
поворот налево,  
движение по ул. Зеньковской



## 2 км • Ж.д. переезд

После переезда поворот направо,  
далее - движение по трассе



**8 км** • Трасса / Т-образный перекрёсток

Поворот направо (по указателю на Кротенки)



**11 км** • Спуск к селу Кротенки

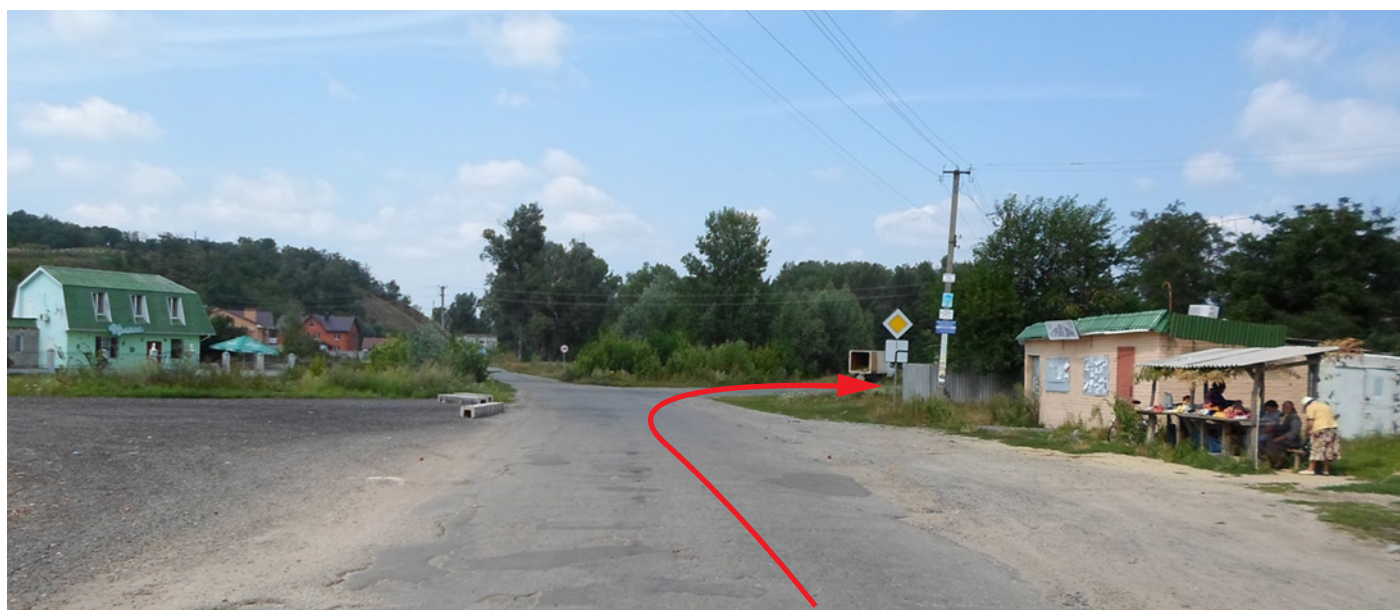
**Опасно!**

Спуск с закрытыми поворотами!



**12 км • Конец спуска**

В конце спуска поворот налево, через 70 метров поворот направо в сторону моста через реку

**12-20 км • Движение по основной дороге**

Движение через село Терновщина, лес, село Кованьковка

**20 км** • Т-образный перекрёсток

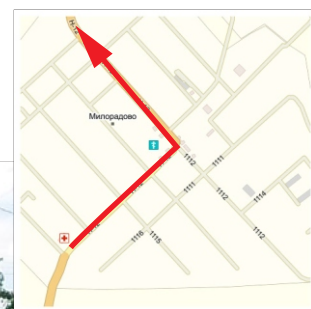
Поворот налево на трассу Полтава-Сумы



**38 км** • Милорадово

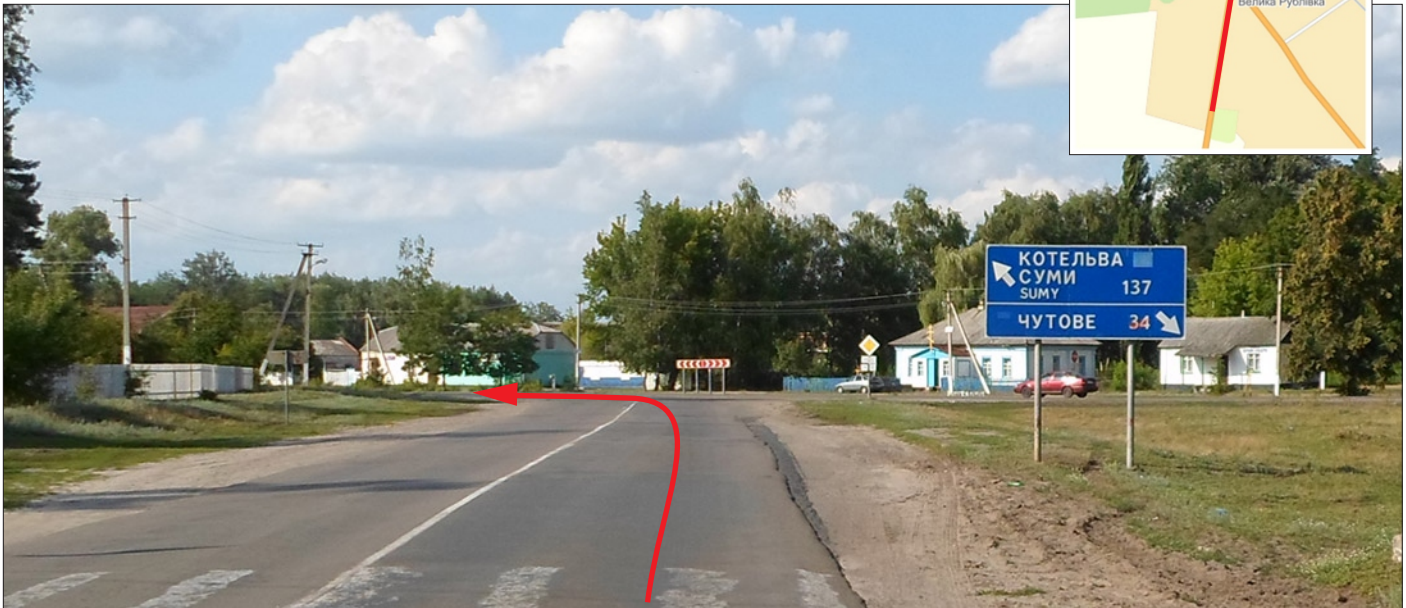
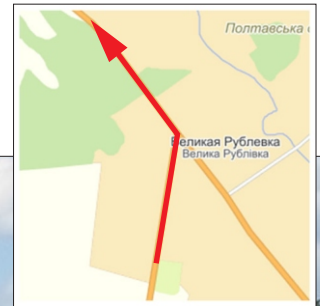
Поворот налево

(по указателю Котельва, Сумы)



**48 км • В.Рублёвка**

Поворот налево  
(по указателю Котельва, Сумы)



Если повернуть направо,  
через 200 м по левой стороне магазины и  
место для пит-стопа



**54 км** • Трасса / Перекрёсток

Движение прямо на Котельву



**64-71 км** • Котельва

Движение по главной

**96 км** • Трасса / перекрёсток

(Указатель налево: Сумы, Зеньков, направо: Харьков)

Движение прямо



**96-99 км • Ахтырка**

Движение по главной



**99 км • Ахтырка**

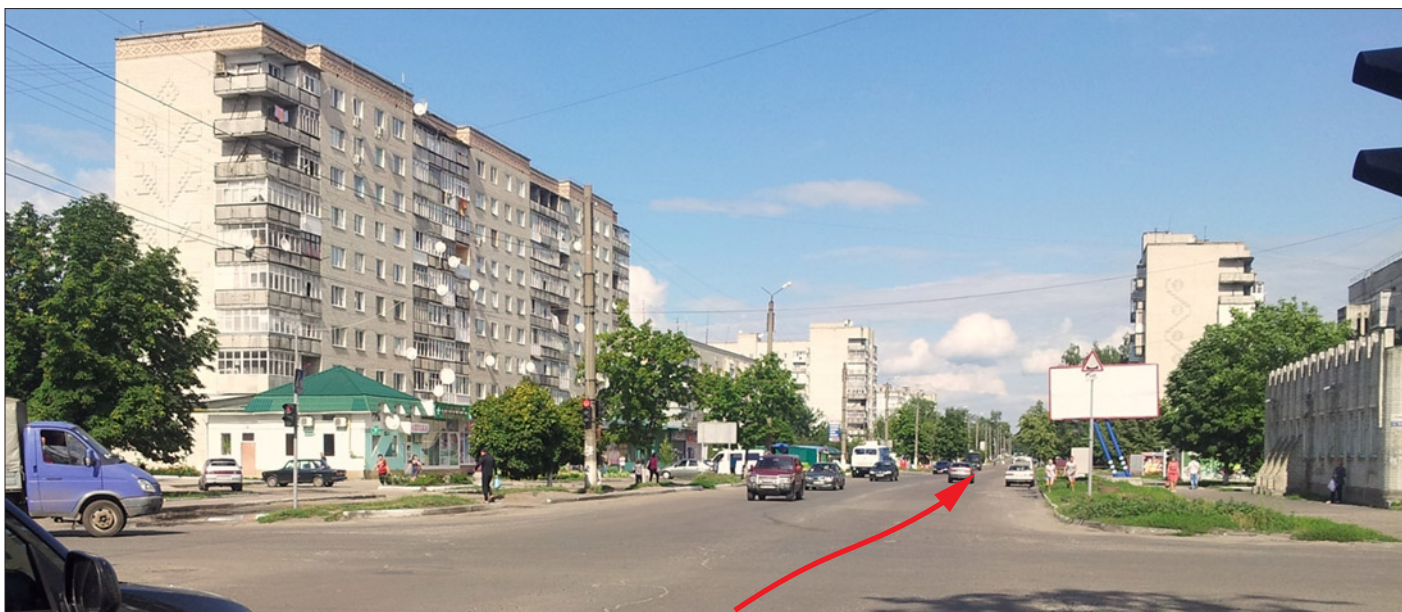
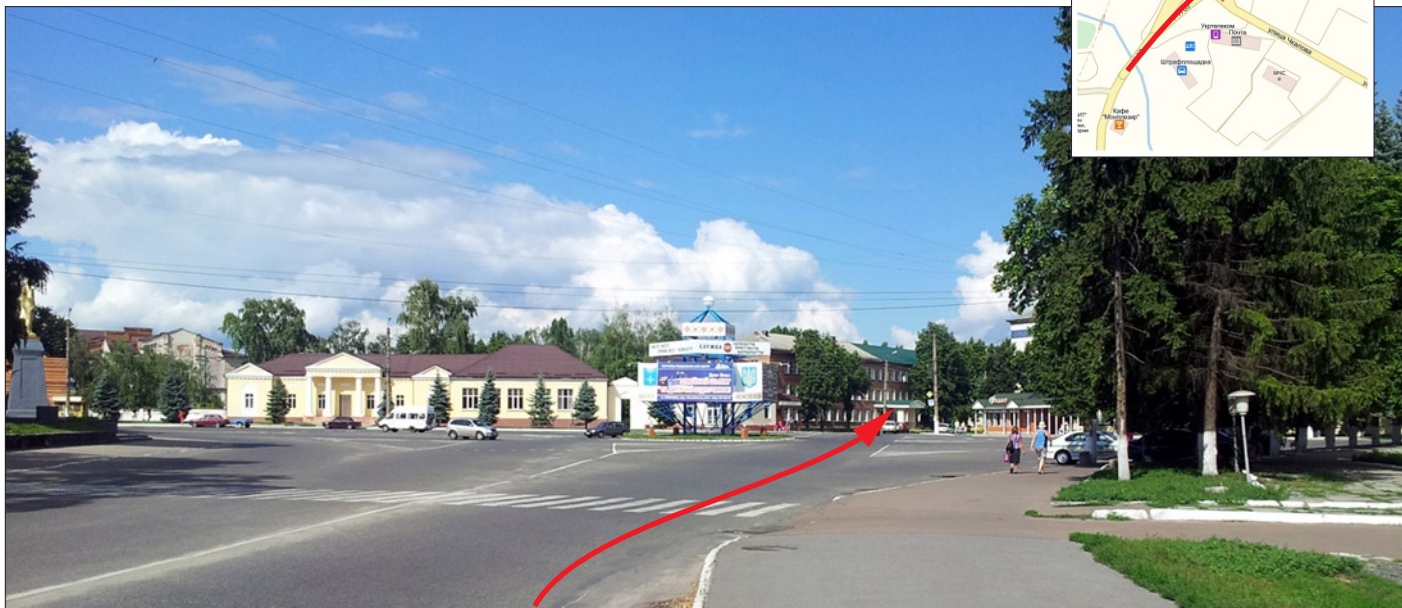
площадь перед собором и городским парком

Направо, движение против часовой стрелки с возвращением на главную - вход в парк должен пройти справа

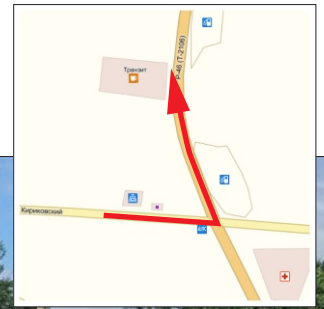




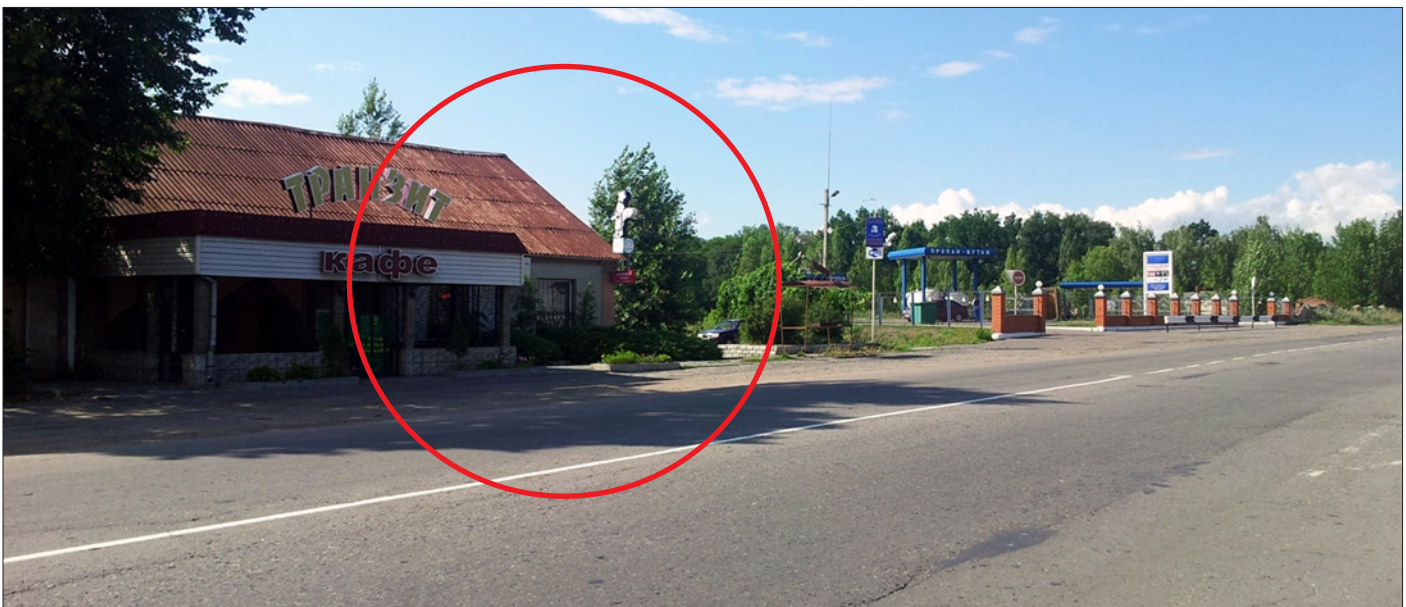
**101 км • Ахтырка • площадь Ленина**  
(памятник вождю по левую руку)  
Правее на улицу Ленина



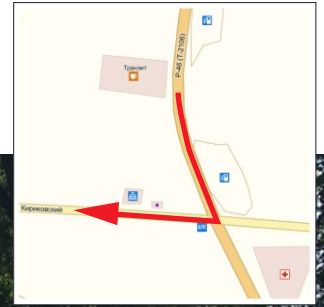
**103 км** • Ахтырка / Перекрёсток,  
выезд на трассу Харьков-Сумы  
Налево по указателю на Сумы



**103,2 км** • Ахтырка / КП «Транзит»

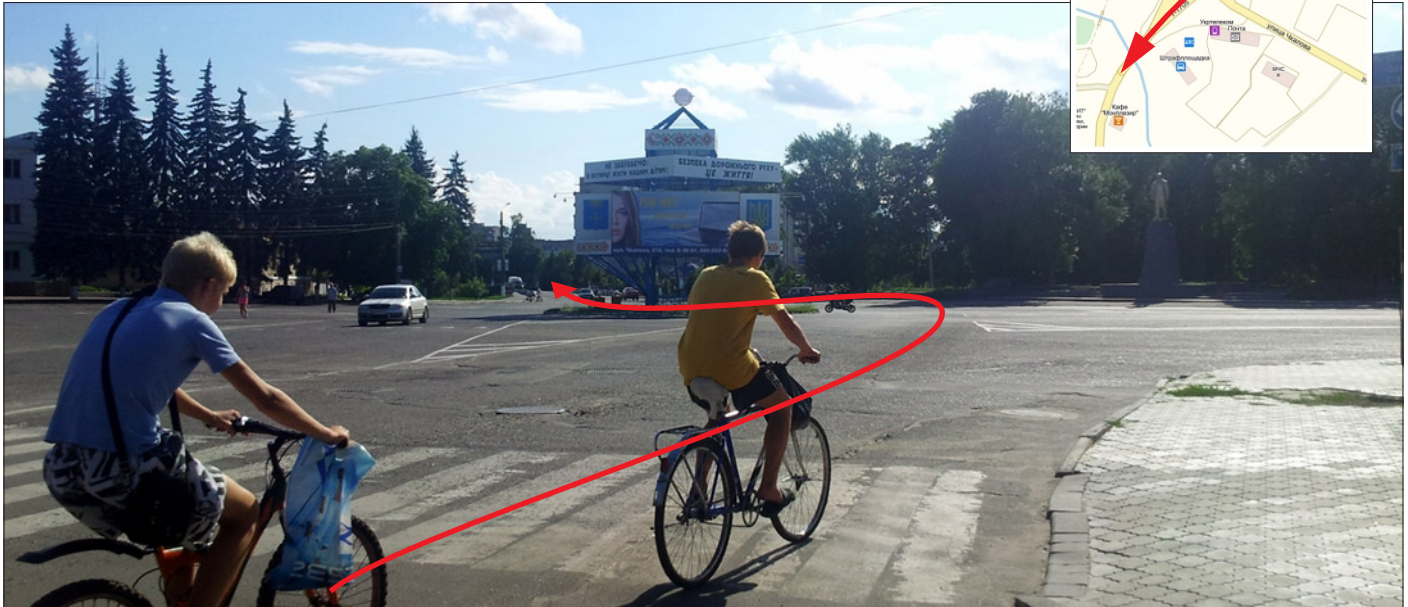


**103,4 км** • Ахтырка / Перекрёсток,  
Направо по указателю Центр,  
далее по улице Ленина

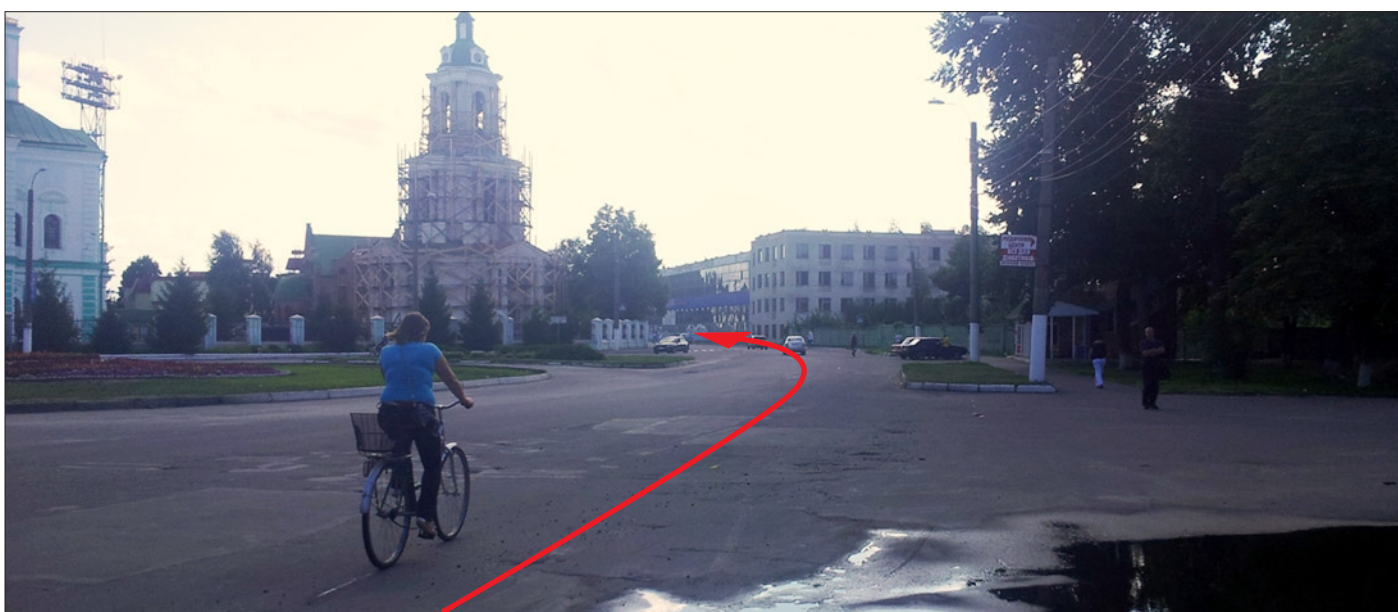
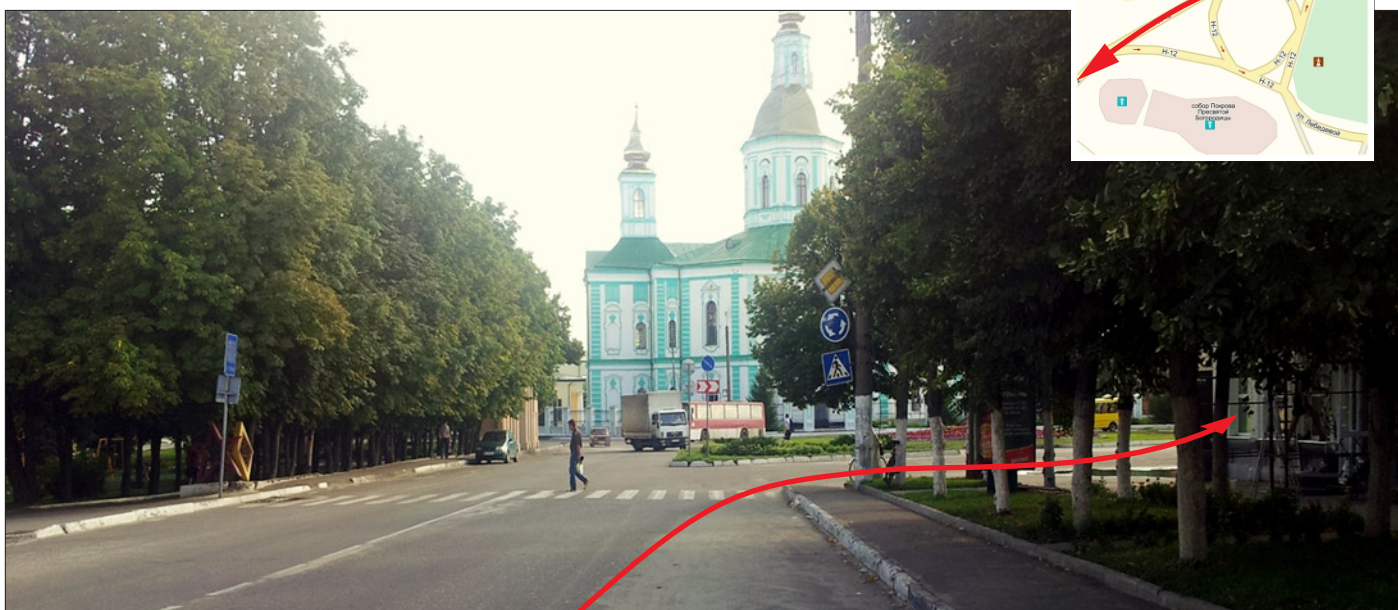
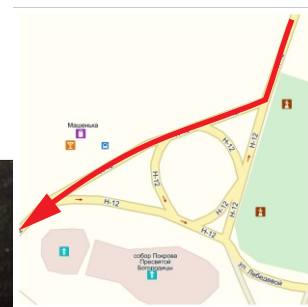


**106 км** • Ахтырка / площадь Ленина  
(памятник вождю впереди)

Поворот налево в сторону  
моста через речку



**108 км • Ахтырка /**  
*площадь перед собором и городским парком*  
Поворот направо, потом плавный налево, движение по главной



**108,3 км • Ахтырка /**  
 развилка перед сквером с памятником погибшим  
 в Афганистане

Левее по указателю на Полтаву



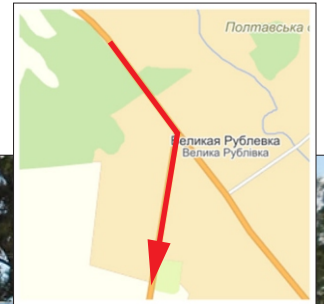
**154 • Трасса / перекрёсток**

Движение **ПРЯМО!!!** (по указателю Чутово)



**160 км • В.Рублёвка /  
У-образный перекрёсток**

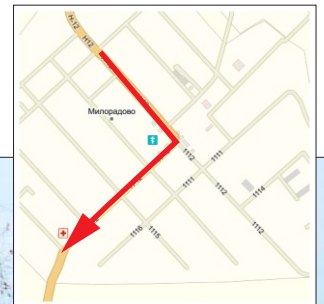
Поворот направо по указателю Полтава



Если проехать, не сворачивая 200 м прямо,  
по левой стороне магазины и место для пит-стопа

**170 км • Милорадово /  
Т-образный перекрёсток**

Поворот направо по главной



**188 км** • Указатель «Надержинщина» /  
Т-образный перекрёсток

Поворот направо



**188–196 км** • Движение по основной дороге  
Движение через село Кованьковка, лес, село Терновщина



**197км** • Кротенки / перекрёсток

Поворот налево и дальше прямо



**198км** • Кротенки /  
Т-образный перекрёсток

Поворот направо



**198–205 км** • Движение по основной дороге

Движение по основной дороге через сёла Кротенки,  
Патлаивка, пос. Воронина

**205км** • пос. Воронина /  
Т-образный перекрёсток

Поворот налево



**207км** • пос. Воронина/  
перекрёсток

Движение прямо



**207,5км** • Полтава/  
перекрёсток с пятью направлениями

Движение прямо вверх на финиш

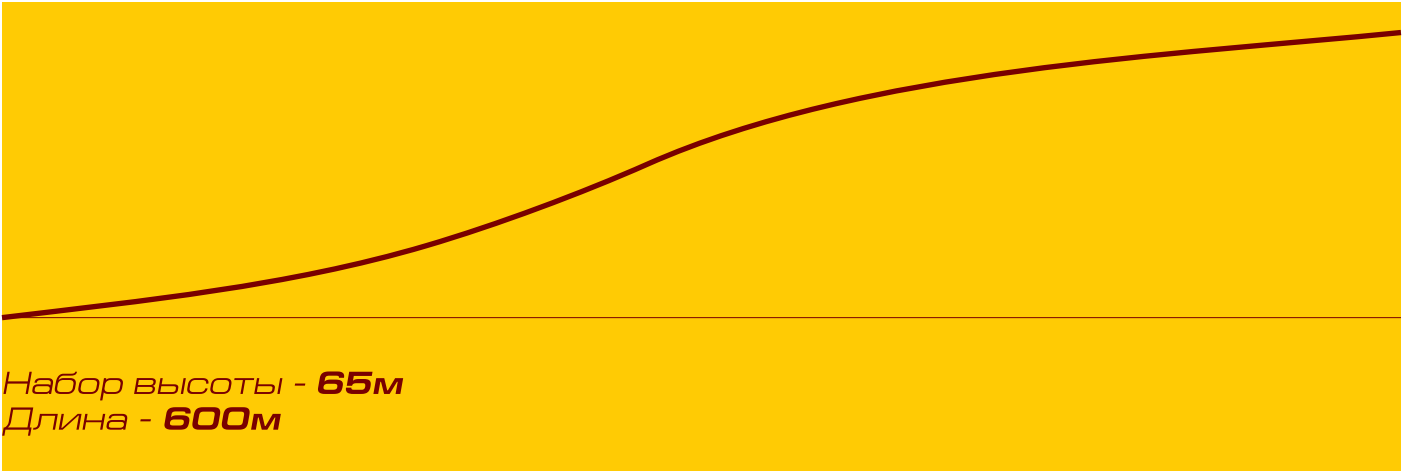


**ОПАСНО!** Перекрёсток с интенсивным движением!

## ФИНИШНАЯ ПРЯМАЯ



## ПРОФИЛЬ ФИНИШНОЙ ПРЯМОЙ



## 208,5 км • ФИНИШ





[velo-sport.sumy.ua](http://velo-sport.sumy.ua)

В приведенных расстояниях возможны погрешности до 4 км на каждые 100 км

•  
Фото сделаны в июле 2013 года

•  
Спасибо за помощь при создании:  
Сергею **Coricx**  
Илье **ТАНК**  
Димычу